

PROGRAMME

RENCONTRES NATIONALES

Mercredi 7 et jeudi 8 juin 2006

Maison de la Chimie - PARIS 7^e



**Produits
"verts"**

Eco-consommation

MODES D'EMPLOI

Deux jours pour développer un marketing plus éco-responsable



ADEME





**Produits
"verts" Eco-consommation**
MODES D'EMPLOI
Deux jours pour développer un marketing plus éco-responsable

Ces rencontres sont organisées par l'ADEME,
le ministère de l'Ecologie et du Développement Durable
et le ministère des Petites et Moyennes Entreprises, du Commerce,
de l'Artisanat et des Professions libérales

Les organisateurs remercient tout particulièrement le Comité Consultatif de ces Rencontres, qui a bien voulu les conseiller dans la définition de ce programme et dans l'élaboration de ses contenus :

- Pierre FRISCH, directeur environnement d'Auchan et président de la commission environnement de la FCD, Fédération des entreprises du Commerce et de la Distribution
- Dorothee QUICKERT-MENZEL, chargée de mission à la CLCV, Confédération du Logement et du Cadre de Vie
- Rémy RISSER, Ministère de l'Ecologie et du Développement Durable, DDD
- Aline SANCHO, Ministère de l'Économie, des Finances et de l'Industrie, DGCCRF
- Ariane VENNIN, avocate spécialisée, déléguée générale de Consodurable.org, administrateur de l'INC
- Nathalie VILLERMET, chargée de mission à FNE, France Nature Environnement
- Philippe WETTERWALD, responsable sécurité produit Europe de Rohm & Haas et président du Comité français des ecolabels

Avec le soutien de l'ADETEM, l'Association Nationale du Marketing

Créée en 1954, reconnue d'utilité publique, l'ADETEM, l'Association Nationale du Marketing, rassemble plus de 1 100 adhérents, tous professionnels du marketing. L'ADETEM constitue leur plate-forme de rencontre (Clubs d'échanges professionnels, à Paris et en régions). Elle publie la Revue Française du Marketing et l'Annuaire du Marketing. Elle rassemble, chaque année, les professionnels au cours de ses Journées Nationales du Marketing (18-19 octobre 2006, sur le thème : "Marketing & Innovation"). La Journée Nationale des Etudes Marketing, la Nuit du Marketing (29 juin 2006) sont les autres événements incontournables de l'Association. L'ADETEM dispose d'un centre de documentation, qui propose la revue de

presse "Marketing à la Une", le guide Internet des Sources d'Information marketing 2006, etc.

L'ADETEM a créé, depuis plusieurs années, un Club "Marketing & Développement durable".

L'objectif du Club est de mieux comprendre et intégrer les nouvelles implications environnementales et sociales, voire politiques, dans la stratégie marketing et communication des entreprises.

"Produire propre", en respectant les hommes et leur environnement, est un challenge passionnant pour les hommes du marketing. Qualité de vie, éco-citoyenneté, responsabilités, ressources humaines, commerce équitable sont les nouvelles valeurs à intégrer, révéler et promouvoir.

Objectifs



La réduction des impacts sur l'environnement passe nécessairement par l'évolution de nos modes de consommation de produits, biens et services

Papiers recyclés, teintures non toxiques, lessives biodégradables, équipements économes en énergie... dans la presse, les médias, au sein des entreprises, ou dans les conversations familiales, les produits "naturels", "écologiques", "verts" et l'éco-consommation sont des sujets d'actualité.

Cette prise de conscience, favorisée par la mobilisation des organisations non gouvernementales, est indéniable : lutte contre les changements climatiques, réduction des déchets et préservation des ressources naturelles, passeront nécessairement par un changement de nos modes de production et de consommation.

Des entreprises pionnières, en France et à l'étranger, misent sur cette évolution et produisent à moyenne ou grande échelle des produits plus respectueux de l'environnement. Certaines d'entre elles connaissent de véritables succès en bénéficiant des politiques d'achats « verts » des collectivités et des entreprises ou, simplement, de l'exigence croissante des consommateurs. **Ceci démontre que la prise en compte de l'environnement dès la conception des produits constitue d'ores et déjà un élément de différenciation concurrentiel et que compétitivité et environnement ne sont pas antagonistes.**

Malgré cette combinaison de facteurs favorables à une consommation éco-responsable, les éco-produits restent encore trop souvent perçus comme difficiles à trouver, chers, compliqués à produire et les entreprises hésitent à investir dans l'éco-conception. **En fait, il semble parfois que les consommateurs cherchent les « éco-produits » tandis que les entreprises, elles, cherchent les « éco-consommateurs » !**

Conception de produits ou choix d'achats, nous sommes probablement à un moment charnière, propice à des développements nouveaux, si tant est que nous sachions saisir les opportunités naissantes et que soient développées pour les éco-produits, de véritables stratégies d'approche des marchés, compatibles avec les évolutions générales de nos modes de consommation et les attentes des consommateurs.

Stimuler l'émergence d'une nouvelle dynamique

Pour dépasser ces blocages, il apparaît aujourd'hui essentiel de soutenir l'émergence de l'offre en aidant les entreprises à éco-concevoir leurs productions et ainsi rejoindre, voire développer, les attentes croissantes des consommateurs en matière de produits plus respectueux de l'environnement.

Dans ce contexte, l'ADEME, le ministère de l'Ecologie et du Développement Durable et le ministère des Petites et Moyennes Entreprises, du Commerce, de l'Artisanat et des Professions libérales ont décidé d'organiser ces Rencontres pour favoriser les échanges entre les différents acteurs de la chaîne production/consommation.

En effet, l'évolution vers une consommation plus durable passe par le dialogue et nécessite l'implication de tous :

- **des entreprises productrices de biens de consommation**, en intégrant l'environnement au niveau de la conception et de la production de leurs produits, de leur organisation interne, de leur marketing et communication, de leurs relations avec fournisseurs et clients,
- **des consommateurs**, en modifiant leur comportement et en adoptant notamment des modes plus durables d'achat et d'utilisation des produits,
- **des distributeurs**, en orientant les consommateurs vers des achats plus respectueux de l'environnement à partir d'une offre plus adaptée et d'une plus large communication,
- **des donneurs d'ordres et en particulier les administrations**, en donnant l'exemple par des achats éco-responsables.

Ces deux journées donneront l'occasion à chacun des acteurs d'exposer ses expériences, ses réussites et parfois ses difficultés, en France comme à l'étranger.

Sans donner de solutions toutes faites, ces rencontres ont pour ambition de fournir les premières clés à ceux qui s'engagent dans la conception, la production et la consommation de produits à moindres impacts sur l'environnement.

Débats animés par Jean-Michel LOBRY, journaliste

- 8 h 00 Accueil des participants, enregistrement, remise des dossiers
- 9 h 00 Ouverture officielle du colloque**
Nelly Olin, *ministre de l'Ecologie et du Développement Durable*
- 9 h 20 Introduction :**
Produits "verts" et éco-consommation, mythes et réalités
- 9 h 35 Perceptions et attitudes du consommateur face aux éco-produits**
Exposé : **Pascale Hebel**, *directrice du département "Consommation", CREDOC*
" Anticiper les comportements des consommateurs face aux éco-produits "
Catherine Rousseau, *directrice de recherche, CRIOC (Belgique)*
Elisabeth Pastore-Reiss, *directrice générale, ETHICITY*
Agnès Cotel, *responsable développement durable France, CARREFOUR*
Serge Orru, *président, Association LES AMIS DU VENT*
- 11 h 30 Le levier des achats éco-responsables professionnels**
Agnès Guiral, *responsable développement durable, direction de la communication, NATEXIS BANQUES POPULAIRE*
Alain Borowski, *président, UGAP (Union des groupements d'achats publics)*
Marie-Jeanne De Almeida, *Direction des Moyens Généraux, MAIRIE DE PARIS*
Anne-Sophie Robin, *secrétaire générale, Association LES ECO MAIRES*
Echanges avec la salle
- 13 h 00 Déjeuner
- 14 h 20 Retours d'expériences dans le domaine de l'offre de produits plus écologiques**
Exposé : **Véronique Monier**, *directrice générale adjointe, BIO INTELLIGENCE SERVICES*
" Quelques exemples à l'international "
Pierre Frisch, *président de la commission environnement de la Fédération des entreprises du Commerce et de la Distribution (FCD), directeur environnement du groupe AUCHAN*
Jacqueline Istas, *présidente, Fédération régionale Nord Nature*
Ariane Vennin, *avocate spécialisée, déléguée générale de Consodurable.org, administrateur de l'INC*
Marc Alias, *directeur des relations extérieures, PROCTER & GAMBLE France*
Solange Montillaud-Joyel, *administrateur de programme adjoint en charge du marketing et de la communication, PNUE*
- Que se passe-t-il chez nos voisins européens ?
Les expériences allemandes et suédoises**
Eva Schmincke, *chef de projet, FIVES WINDS (le cas allemand)*
Jan-Erik Starlander, *juriste de l'environnement, ACFCI (le cas suédois)*
Echanges avec la salle
- 16 h 45 Collation-débat :**
Construction collective pour partager, convaincre et lever les freins internes et externes au développement de produits et d'une consommation plus éco-responsables
- 18 h 15 Fin de la première journée

9 h 00 **Restitution des travaux de la collation-débat et commentaires**

9 h 20 **Des produits et des impacts : exemples d'évaluations environnementales (produits de consommation courante, emballages, textiles, ...)**

Nadia Boeglin, ADEME

Sylvain Pasquier, ADEME

Philippe Osset, directeur, Ecobilan PRICE WATERHOUSE COOPERS

Echanges avec la salle

10 h 00 **L'éco-conception, ou comment investir dans la prévention dès la conception**

André Malsh, responsable des Initiatives de Développement durable, STEELCASE

Jean Lalo, directeur du développement, SOMARO PROSIGN

Garry Mac Cullagh, responsable éco-conception téléphonie mobile, SAGEM

Hélène Teulon, GINGKO 21

Linda Lescuyer, directrice générale, CODDE

Echanges avec la salle

11 h 10 Pause

11 h 30 **Allégations environnementales : quelle crédibilité ?**

Exposé : **Dorothee Quickert-Menzel**, chargée de mission à la CLCV, Confédération du Logement et du Cadre de Vie
 " Signalétique et communication des entreprises sur le concept du développement durable "

Exposé : **Claude Duchemin**, chef du bureau C3 Loyauté, DGCCRF

" Allégations environnementales : le rôle de la DGCCRF "

Philippe Wetterwald, responsable sécurité produit Europe de ROHM & HAAS et président du Comité français des ecolabels

Dominique Servant, déléguée générale, ADETEM, l'Association Nationale du Marketing

Sylvie Benard, présidente d'ORÉE

Echanges avec la salle

13 h 00 Déjeuner

14 h 30 **L'évolution vers un marché plus écologique grâce à l'étiquetage et l'information**

Exposé : **Hervé Lefebvre**, ADEME

" L'impact de l'étiquetage et de l'information sur l'orientation des marchés vers des produits plus économes en énergie "

Antoine Bonsch, ADEME

Jacques Beslin, directeur Général, AFAQ AFNOR Certification

Marie Garnier, directeur qualité, MONOPRIX

Léon-Christophe Etilé, Association LES AMIS DE LA TERRE

Echanges avec la salle

15 h 45 Synthèse des débats par Jean-Michel LOBRY

16 h 00 **Conclusions des rencontres et remise des prix du 2^{ème} concours LA RECHERCHE-ADEME sur le développement durable : « Réduction des déchets à la source et consommation durable »**

Michèle Pappalardo, présidente de l'ADEME

16 h 30 **Clôture officielle des rencontres**

Renaud Dutreil, ministre des Petites et Moyennes Entreprises, du Commerce, de l'Artisanat et des Professions libérales (ou son représentant)

16 h 45 Fin de la seconde journée

Renseignements pratiques

RENCONTRES NATIONALES

Mercredi 7 et jeudi 8 juin 2006

Maison de la Chimie - PARIS 7^e

Dates et horaires des journées

Mercredi 7 juin 2006, de 8 h 00 à 18 h 15

Jeudi 8 juin 2006, de 9 h 00 à 16 h 45

Lieu : Maison de la Chimie

Entrée par le n°28 bis, rue Saint Dominique - 75007 Paris

Tél. : 01 40 62 27 00 - Fax : 01 45 55 98 62

www.maisondelachimie.com

Pour tout renseignement
complémentaire sur

l'organisation,
la communication

Pierre Petitjean

Tél. : 02 41 25 78 52

Fax : 02 41 20 41 98

pierre.petitjean@ademe.fr

Dominique Veillet

Tél. : 01 47 65 23 26

dominique.veillet@ademe.fr

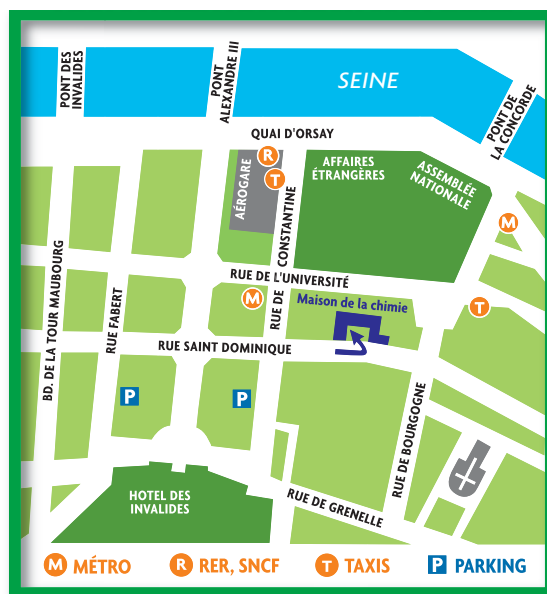
l'inscription,
le règlement, la facturation

Brigitte Bouhours

Tél. : 01 47 65 23 73

Fax : 01 46 38 37 19

brigitte.bouhours@ademe.fr



Moyens d'accès

- **Aéroport** : à 30 mn d'Orly et de Roissy-Charles de Gaulle par les navettes aéroports/aérogare des Invalides (parking Invalides)
- **Métro** : lignes 8, 12 et 13
Stations Assemblée Nationale, Solférino, Invalides
- **RER** : ligne C, station Invalides
- **Bus** : lignes 63, 69, 83, 93 et 94

Transport

Vous pouvez bénéficier d'une réduction sur le réseau SNCF à condition de présenter, lors de la réservation, le fichet SNCF-Congrès que nous vous adresserons avec votre confirmation d'inscription.

Hébergement

L'hébergement est à votre charge.

Pour faciliter votre recherche, vous pouvez vous adresser à :

Résa 2000 - Tél. : 04 94 95 20 07 - Fax : 04 94 83 86 10

mail : resa2000@free.fr

Conditions d'inscription

RENCONTRES NATIONALES

Mercredi 7 et jeudi 8 juin 2006

Bulletin d'inscription

Il doit être adressé, dûment complété (*), à :
ADEME – Brigitte Bouhours - Régisseur de recettes
27, rue Louis Vicat – 75737 Paris Cedex 15 - France
Tél. : 01 47 65 23 73 - Fax : 01 46 38 37 19

Date limite d'inscription : mercredi 24 mai 2006

(*) Les bulletins incomplets ne donneront pas lieu à confirmation d'inscription.

Droits d'inscription

Ils s'élèvent à :

- **150 euros (*)** pour les personnes qui assistent à **une seule journée** (le 7 ou le 8 juin),
- **250 euros (*)** pour les personnes qui assistent **aux deux journées**,

et comprennent la participation à (aux) journée(s) choisie(s), le dossier du participant, les déjeuners et les boissons servies lors des pauses.

Tarif préférentiel pour les étudiants, les associations de consommateurs, de protection de l'environnement, de riverains et les structures d'insertion par l'économie

- **60 euros (*)** par personne pour une journée
- **120 euros (*)** par personne pour deux journées.

Pièces à joindre au bulletin d'inscription :

- **pour les membres des associations et les étudiants** : une copie de la carte nominative de membre ou carte étudiante en cours de validité,
- **pour les structures d'insertion par l'économie** : une copie de la convention signée par l'établissement avec la Direction Départementale du Travail (1^{er} page) ou d'une pièce officielle justifiant de leur statut.

En l'absence de l'un de ces justificatifs, l'inscription ne sera pas prise en compte.

Tarif préférentiel pour les membres de l'ADETEM

- **120 euros (*)** par personne pour une journée
- **200 euros (*)** par personne pour deux journées

Important

Ces journées ne relevant pas d'une action de formation, l'ADEME ne sera pas en mesure de répondre favorablement aux demandes de convention de formation.

Règlement

Il peut être effectué :

→ **au comptant**

soit par chèque bancaire ou postal joint au bulletin, à l'ordre du Régisseur de recettes de l'ADEME,

soit par carte bancaire. Le client est débité dès traitement par l'ADEME du bulletin d'inscription. Seules les cartes Visa et Master Card sont acceptées. Les nom, adresse et signature du titulaire de la carte sont obligatoires.

Le paiement au comptant des prestations est exigé (par chèque ou par carte bancaire) pour toute personne physique ou morale domiciliée hors du territoire français.

→ **à réception d'une facture**

soit par chèque bancaire ou postal à l'ordre de l'Agent Comptable de l'ADEME

soit par virement à l'ordre de l'Agent Comptable de l'ADEME **en indiquant la date du colloque et le nom du ou des participants dans le libellé de votre virement**

TP Angers – Code banque : 10071 - Code guichet : 49000

N° de compte : 00001000206 – Clé : 07

N° Siret : 385 290 00330 – Code APE : 751E

N° IBAN : FR 76-1007-1490-0000-0010-0020-607

BIC : BDFEFRPPXXX

Virement bancaire en provenance de l'étranger

Les frais de transfert sont à la charge du client.

Bon de commande administratif

Les administrations qui ne pourront joindre le règlement à leur bulletin établiront un bon de commande signé par l'autorité compétente et le règlement s'effectuera à réception d'une facture.

Modification/annulation de l'inscription

Toute modification / annulation de l'inscription devra être notifiée **par écrit au plus tard le 24 mai 2006**. Aucun remboursement ou avoir ne pourra être émis après cette date.

Attestation de présence

Votre demande devra être adressée à Brigitte Bouhours (voir coordonnées ci-dessus). L'attestation peut être établie sur le lieu du colloque et vous être remise immédiatement.



Mercredi 7 et jeudi 8 juin 2006

A retourner avant le mercredi 24 mai 2006

à ADEME – Brigitte Bouhours - Régisseur de recettes

27 rue Louis Vicat – 75737 Paris Cedex 15 - Fax : 01 46 38 37 19

(Veuillez utiliser un bulletin par personne, photocopies acceptées)

Produits
"verts"

Eco-consommation

MODES D'EMPLOI

Deux jours pour développer un marketing plus éco-responsable

Monsieur Madame Mademoiselle

Nom (en capitales) :

Prénom :

Organisme/société :

Direction/département/service :

Adresse :

Code postal : Ville :

Pays : Courriel :

Téléphone : Fax :

J'ai pris connaissance des conditions d'inscription aux Rencontres des 7 et 8 juin 2006

- aux deux journées (7 et 8 juin 2006) au prix de 250 € (*) par personne
- uniquement à la journée du 7 juin au prix de 150 € (*) par personne
- uniquement à la journée du 8 juin au prix de 150 € (*) par personne

Je suis étudiant, membre d'une association de consommateurs, de protection de l'environnement, je représente une structure d'insertion par l'économie et je souhaite m'inscrire (Joindre justificatif) :

- aux deux journées (7 et 8 juin 2006) au prix de 120 € (*) par personne
- uniquement à la journée du 7 juin au prix de 60 € (*) par personne
- uniquement à la journée du 8 juin au prix de 60 € (*) par personne

Je suis membre de l'ADETEM et je m'inscris au tarif préférentiel de (Joindre justificatif) :

- aux deux journées (7 et 8 juin 2006) au prix de 200 € (*) par personne
- uniquement à la journée du 7 juin au prix de 120 € (*) par personne
- uniquement à la journée du 8 juin au prix de 120 € (*) par personne

Fait le à

J'atteste sur l'honneur être habilité (e) à passer commande
Signature et cachet de la société ou de l'organisme (obligatoires)

Votre règlement

au comptant

(obligatoire pour toute personne physique ou morale domiciliée hors du territoire français)

par chèque bancaire ou postal
joint à l'ordre du Régisseur de recettes de l'ADEME

par carte bancaire

Visa Master Card

N° de carte

Date de fin de validité

(mois) (année)

N° d'identification (3 derniers chiffres du n° indiqués au dos de la carte)

Nom et adresse du titulaire de la carte

(obligatoires)

Signature du titulaire de la carte
(obligatoire)

à réception de facture

par chèque bancaire ou postal à l'ordre de l'Agent Comptable de l'ADEME

par virement à l'ordre de l'Agent Comptable de l'ADEME
en indiquant la date du colloque et le nom du ou des participants dans le libellé de votre virement

Trésor Public Angers

Code banque : 10071

Code guichet : 49000

N° de compte : 00001000206

Clé : 07

N° Siret : 385 290 309 00330

Code APE : 751 E

IBAN : FR 76-1007-1490-0000-0010-0020-607

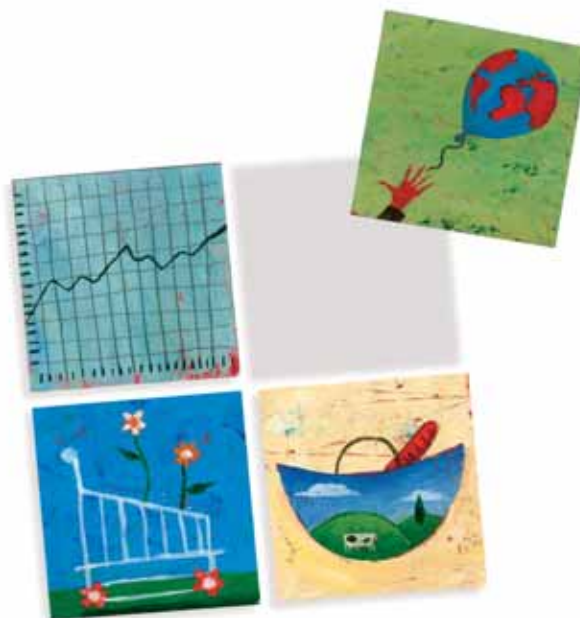
BIC : BDFEFRPPXXX

Bulletin d'inscription

RENCONTRES NATIONALES

Mercredi 7 et jeudi 8 juin 2006

Maison de la Chimie - PARIS 7^e



Produits
"verts"

Eco-consommation

MODES D'EMPLOI

Deux jours pour développer un marketing plus éco-responsable

Inscrivez-vous vite !

**à retourner avant
le mercredi 24 mai 2006**

à ADEME - Brigitte Bouhours
Régisseur de recettes - 27 rue Louis Vicat - 75737 Paris Cedex 15



L'ADEME EN BREF

L'Agence de l'Environnement et de la Maîtrise de l'Energie (ADEME) est un établissement public sous la tutelle conjointe des ministères de l'Ecologie et du Développement durable, de l'Industrie et de la Recherche. Elle participe à la mise en œuvre des politiques publiques dans les domaines de l'environnement, de l'énergie et du développement durable. L'agence met ses capacités d'expertise et de conseil à disposition des entreprises, des collectivités locales, des pouvoirs publics et du grand public et les aide à financer des projets dans cinq domaines (la gestion des déchets, la préservation des sols, l'efficacité énergétique et les énergies renouvelables, la qualité de l'air et la lutte contre le bruit) et à progresser dans leurs démarches de développement durable.

ADEME



Agence de l'Environnement et de la Maîtrise de l'Energie
2, square La Fayette - BP 90406
49004 Angers Cedex 01 - www.ademe.fr